

# 1) Localizzazione impianto



## SPLENDORINI MOLINI ECOPARTNER SRL

Via Cortonese, 54 - 06018 Loc. Calzolaro di Umbertide (PG)  
tel. +39 075 9302419/23 fax +39 075 9302343  
P.I. - C.F. 00147290548 / Cap. Sociale €. 100.000 i.v.  
Reg. Imp. Perugia 00147290548 - R.E.A. 72429  
info@ecopartner.it

[www.ecopartner.it](http://www.ecopartner.it)



1861 > 2011 > >

## Premio Unioncamere

Italia 150. Le radici del futuro.  
*Le imprese che hanno fatto  
la storia d'Italia.*



## 2) Stralcio estratto di mappa catastale





# 3) Estratto P.R.G. Comune di Umbertide, Zona Calzolaro



## SPLENDORINI MOLINI ECOPARTNER SRL

Via Cortonese, 54 - 06018 Loc. Calzolaro di Umbertide (PG)  
tel. +39 075 9302419/23 fax +39 075 9302343  
P.I. - C.F. 00147290548 / Cap. Sociale €. 100.000 i.v.  
Reg. Imp. Perugia 00147290548 - R.E.A. 72429  
info@ecopartner.it

[www.ecopartner.it](http://www.ecopartner.it)



1861 > 2011 > >

## Premio Unioncamere

Italia 150. Le radici del futuro.  
*Le imprese che hanno fatto  
la storia d'Italia.*





VARIANTE PIANO REGOLATORE GENERALE

CALZOLARO TAV N°1 Scala 1:2000

LEGENDA

SPAZIO URBANO



TOS Tessuto Urbano Originario

Tessuti e Aree Consolidate

Precedentemente Tessuto Urbano

TOSR Tessuto Urbano Originario

TOSNR Tessuto Urbano Originario

TOSNRD Tessuto Urbano Originario

TOSNRD Tessuto Urbano Originario

TOSNRD Tessuto Urbano Originario

TOSNRD Tessuto Urbano Originario

TOSNRD Tessuto Urbano Originario

TOSNRD Tessuto Urbano Originario

TOSNRD Tessuto Urbano Originario

TOSNRD Tessuto Urbano Originario

TOSNRD Tessuto Urbano Originario

TOSNRD Tessuto Urbano Originario

TOSNRD Tessuto Urbano Originario

TOSNRD Tessuto Urbano Originario

TOSNRD Tessuto Urbano Originario

TOSNRD Tessuto Urbano Originario

TOSNRD Tessuto Urbano Originario

TOSNRD Tessuto Urbano Originario

TOSNRD Tessuto Urbano Originario

TOSNRD Tessuto Urbano Originario

TOSNRD Tessuto Urbano Originario

TOSNRD Tessuto Urbano Originario

TOSNRD Tessuto Urbano Originario

TOSNRD Tessuto Urbano Originario

TOSNRD Tessuto Urbano Originario

TOSNRD Tessuto Urbano Originario

TOSNRD Tessuto Urbano Originario

TOSNRD Tessuto Urbano Originario

TOSNRD Tessuto Urbano Originario

TOSNRD Tessuto Urbano Originario

TOSNRD Tessuto Urbano Originario

TOSNRD Tessuto Urbano Originario

TOSNRD Tessuto Urbano Originario

TOSNRD Tessuto Urbano Originario

TOSNRD Tessuto Urbano Originario

TOSNRD Tessuto Urbano Originario

TOSNRD Tessuto Urbano Originario

TOSNRD Tessuto Urbano Originario

TOSNRD Tessuto Urbano Originario

TOSNRD Tessuto Urbano Originario

TOSNRD Tessuto Urbano Originario

TOSNRD Tessuto Urbano Originario

TOSNRD Tessuto Urbano Originario

TOSNRD Tessuto Urbano Originario

TOSNRD Tessuto Urbano Originario

TOSNRD Tessuto Urbano Originario

TOSNRD Tessuto Urbano Originario

TOSNRD Tessuto Urbano Originario

TOSNRD Tessuto Urbano Originario

TOSNRD Tessuto Urbano Originario

TOSNRD Tessuto Urbano Originario

TOSNRD Tessuto Urbano Originario

TOSNRD Tessuto Urbano Originario

TOSNRD Tessuto Urbano Originario

TOSNRD Tessuto Urbano Originario

TOSNRD Tessuto Urbano Originario

TOSNRD Tessuto Urbano Originario

TOSNRD Tessuto Urbano Originario

TOSNRD Tessuto Urbano Originario

TOSNRD Tessuto Urbano Originario

TOSNRD Tessuto Urbano Originario

SPAZIO EXTRA URBANO

Aree delle Aree Agricole

SPA Aree delle Aree Agricole

SPA Aree delle Aree Agricole

SPA Aree delle Aree Agricole

SPA Aree delle Aree Agricole

SPA Aree delle Aree Agricole

SPA Aree delle Aree Agricole

SPA Aree delle Aree Agricole

SPA Aree delle Aree Agricole

SPA Aree delle Aree Agricole

SPA Aree delle Aree Agricole

SPA Aree delle Aree Agricole

SPA Aree delle Aree Agricole

SPA Aree delle Aree Agricole

SPA Aree delle Aree Agricole

SPA Aree delle Aree Agricole

SPA Aree delle Aree Agricole

SPA Aree delle Aree Agricole

SPA Aree delle Aree Agricole

SPA Aree delle Aree Agricole

SPA Aree delle Aree Agricole

SPA Aree delle Aree Agricole

SPA Aree delle Aree Agricole

SPA Aree delle Aree Agricole

SPA Aree delle Aree Agricole

SPA Aree delle Aree Agricole

SPA Aree delle Aree Agricole

SPA Aree delle Aree Agricole

SPA Aree delle Aree Agricole

SPA Aree delle Aree Agricole

SPA Aree delle Aree Agricole

SPA Aree delle Aree Agricole

SPA Aree delle Aree Agricole

SPA Aree delle Aree Agricole

SPA Aree delle Aree Agricole

SPA Aree delle Aree Agricole

SPA Aree delle Aree Agricole

SPA Aree delle Aree Agricole

SPA Aree delle Aree Agricole

SPA Aree delle Aree Agricole

SPA Aree delle Aree Agricole

SPA Aree delle Aree Agricole

SPA Aree delle Aree Agricole

SPA Aree delle Aree Agricole

SPA Aree delle Aree Agricole

SPA Aree delle Aree Agricole

SPA Aree delle Aree Agricole

SPA Aree delle Aree Agricole

SPA Aree delle Aree Agricole

SPA Aree delle Aree Agricole

SPA Aree delle Aree Agricole

SPA Aree delle Aree Agricole

SPA Aree delle Aree Agricole

SPA Aree delle Aree Agricole

SPA Aree delle Aree Agricole

SPA Aree delle Aree Agricole

SPA Aree delle Aree Agricole

SPA Aree delle Aree Agricole

SPA Aree delle Aree Agricole

SPA Aree delle Aree Agricole

SPA Aree delle Aree Agricole

SPA Aree delle Aree Agricole

SPA Aree delle Aree Agricole

SPA Aree delle Aree Agricole

SPA Aree delle Aree Agricole

SPA Aree delle Aree Agricole

SISTEMA AMBIENTALE

Acqua

ATA Aree delle Aree Agricole

ATA Aree delle Aree Agricole

ATA Aree delle Aree Agricole

ATA Aree delle Aree Agricole

ATA Aree delle Aree Agricole

ATA Aree delle Aree Agricole

ATA Aree delle Aree Agricole

ATA Aree delle Aree Agricole

ATA Aree delle Aree Agricole

ATA Aree delle Aree Agricole

ATA Aree delle Aree Agricole

ATA Aree delle Aree Agricole

ATA Aree delle Aree Agricole

ATA Aree delle Aree Agricole

ATA Aree delle Aree Agricole

ATA Aree delle Aree Agricole

ATA Aree delle Aree Agricole

ATA Aree delle Aree Agricole

ATA Aree delle Aree Agricole

ATA Aree delle Aree Agricole

ATA Aree delle Aree Agricole

ATA Aree delle Aree Agricole

ATA Aree delle Aree Agricole

ATA Aree delle Aree Agricole

ATA Aree delle Aree Agricole

ATA Aree delle Aree Agricole

ATA Aree delle Aree Agricole

ATA Aree delle Aree Agricole

ATA Aree delle Aree Agricole

ATA Aree delle Aree Agricole

ATA Aree delle Aree Agricole

ATA Aree delle Aree Agricole

ATA Aree delle Aree Agricole

ATA Aree delle Aree Agricole

ATA Aree delle Aree Agricole

ATA Aree delle Aree Agricole

ATA Aree delle Aree Agricole

ATA Aree delle Aree Agricole

ATA Aree delle Aree Agricole

ATA Aree delle Aree Agricole

ATA Aree delle Aree Agricole

ATA Aree delle Aree Agricole

ATA Aree delle Aree Agricole

ATA Aree delle Aree Agricole

ATA Aree delle Aree Agricole

ATA Aree delle Aree Agricole

SISTEMA INFRASTRUTTURALE

Infrastruttura

Infrastruttura

Infrastruttura

Infrastruttura

Infrastruttura

Infrastruttura

Infrastruttura

Infrastruttura

Infrastruttura

Infrastruttura

Infrastruttura

Infrastruttura

Infrastruttura

Infrastruttura

Infrastruttura

Infrastruttura

Infrastruttura

Infrastruttura

Infrastruttura

Infrastruttura

Infrastruttura

Infrastruttura

PROTEZIONE E PAGINE DI RIFERIMENTO

Protezione

Protezione

Protezione

Protezione

Protezione

Protezione

Protezione

Protezione

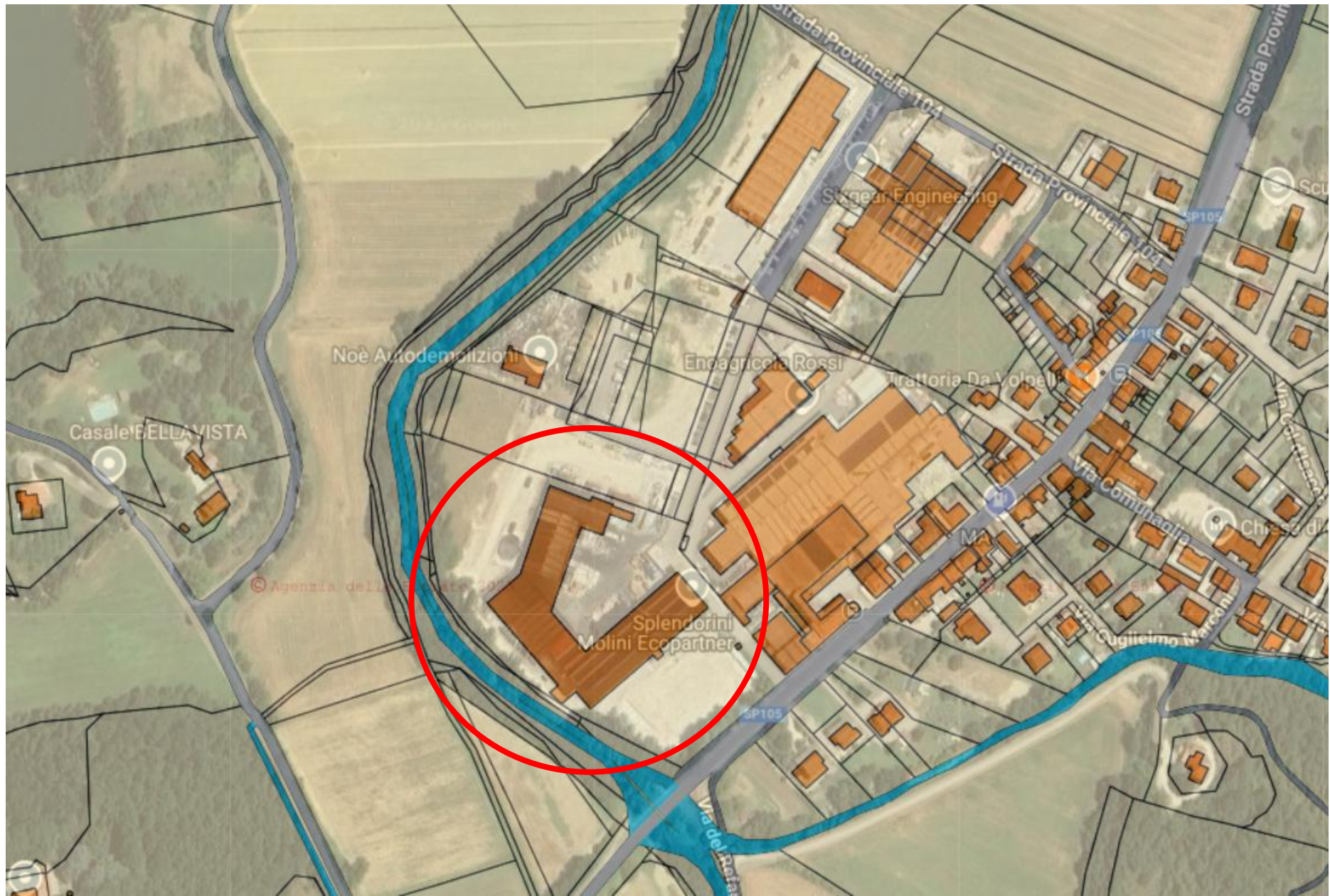
## 4) Stralcio C.T.R.







# 5) Ortofotocarta con evidenziato l'impianto





## 6) Estratto del piano stralcio di assetto idrogeologico fasce fluviali e zone a rischio



AUTORITA' DI BACINO  
DEL FIUME Tevere



SCALA  
1:10.000

## PIANO STRALCIO DI ASSETTO IDROGEOLOGICO FASCE FLUVIALI E ZONE A RISCHIO

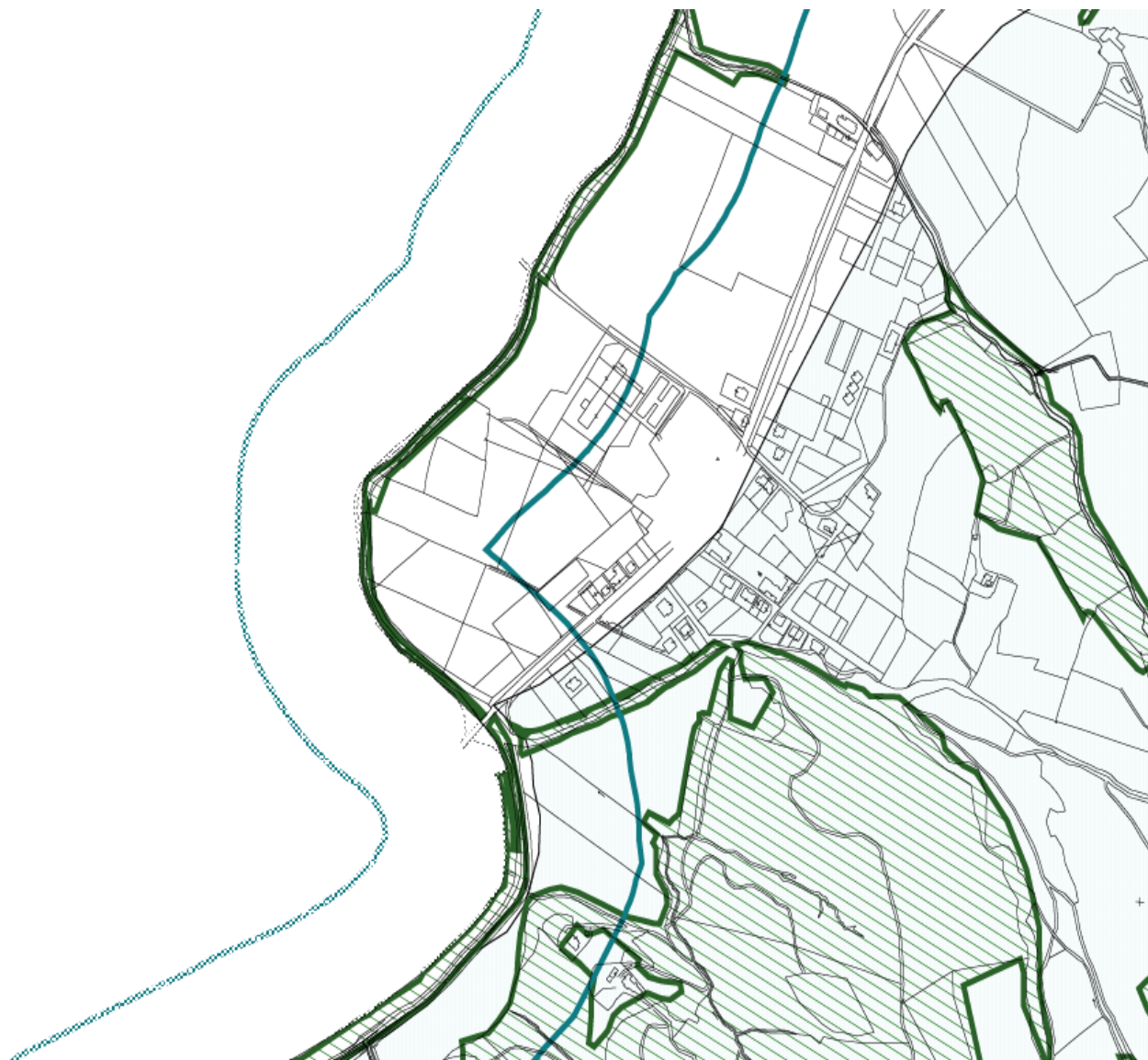
	FASCIA A		ZONE A RISCHIO R4
	FASCIA B		ZONE A RISCHIO R3
	FASCIA C		ZONE A RISCHIO R2

DATA: \_\_\_\_\_

**TAV 4**



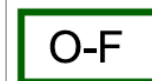
7) Estratto di Allegato 4 tavola 4-1  
“RICOGNIZIONE DEI VINCOLI  
ARCHEOLOGICI MONUMENTALI  
PAESAGGISTICI IDROGEOLOGICI E IDRAULICI  
1.000 metri”



## VINCOLI DI TUTELA NATURALISTICA E PAESAGGISTICA



S.I.C



O-F

Oasi di Protezione Faunistica



A-F

Area di interesse faunistico



Area di notevole interesse pubblico ai sensi  
del D.Lgs. 490/99 art. 139 lett.c) e d)



Aree di interesse paesaggistico-fasce  
di rispetto dei corsi d'acqua ai sensi  
del D.Lgs. 490/99 art. 146 comma1 lett.b)



Aree di interesse paesaggistico-tutela boschiva  
ai sensi del D.Lgs. 490/99 art. 146 comma1 lett.g)